

Gr IV PH.

DICT

Booklet Series

A

Register
Number

2011

GENERAL KNOWLEDGE WITH GENERAL ENGLISH

Time Allowed : 3 Hours]

[Maximum Marks : 300

Read the following instructions carefully before you begin to answer the questions.

IMPORTANT INSTRUCTIONS

1. This Booklet has a cover (this page) which should not be opened till the invigilator gives signal to open it at the commencement of the examination. As soon as the signal is received you should tear the right side of the booklet cover carefully to open the booklet. Then proceed to answer the questions.
2. This Question Booklet contains **200** questions.
3. Answer **all** questions. **All** questions carry equal marks.
4. The Test Booklet is printed in *four* series e.g. A B C or D (See Top left side of this page). The candidate has to indicate in the space provided in the Answer Sheet the series of the booklet. For example, if the candidate gets A series booklet, he/she has to indicate in the side 2 of the Answer Sheet with Blue or Black Ink Ball point pen as follows :

A	■	[B]	[C]	[D]
---	---	-------	-------	-------
5. You must write your Register Number in the space provided on the top right side of this page. Do not write anything else on the Question Booklet.
6. An Answer Sheet will be supplied to you separately by the Invigilator to mark the answers. You must write your Name, Register No. and other particulars on side 1 of the Answer Sheet provided, failing which your Answer Sheet will not be evaluated.
7. You will also encode your Register Number, Subject Code etc., with Blue or Black Ink Ball point pen in the space provided on the side 2 of the Answer Sheet. If you do not encode properly or fail to encode the above information, your Answer Sheet will not be evaluated.
8. Each question comprises *four* responses (A), (B), (C) and (D). You are to select **ONLY ONE** correct response and mark in your Answer Sheet. In case you feel that there are more than one correct response, mark the response which you consider the best. In any case, choose **ONLY ONE** response for each question. Your total marks will depend on the number of correct responses marked by you in the Answer Sheet.
9. In the Answer Sheet there are **four** brackets | A | | B | | C | and | D | against each question. To answer the questions you are to mark with Ball point pen **ONLY ONE** bracket of your choice for each question. Select one response for each question in the Question Booklet and mark in the Answer Sheet. If you mark more than one answer for one question, the answer will be treated as wrong. e.g. If for any item, (B) is the correct answer, you have to mark as follows :

[A]	■	[C]	[D]
-------	---	-------	-------
10. You should not remove or tear off any sheet from this Question Booklet. You are not allowed to take this Question Booklet and the Answer Sheet out of the Examination Hall during the examination. After the examination is concluded, you must hand over your Answer Sheet to the Invigilator. You are allowed to take the Question Booklet with you only after the Examination is over.
11. The sheet before the last page of the Question Booklet can be used for Rough Work.
12. Failure to comply with any of the above instructions will render you liable to such action or penalty as the Commission may decide at their discretion.
13. For Question Nos. 1 to 100 in all matters and in cases of doubt, the English Version is final.
14. Do not tick-mark or mark the answers in the Question Booklet.

TAMIL VERSION OF INSTRUCTIONS IS PROVIDED ON THE BACK COVER OF THIS BOOKLET

F 481

x 1702

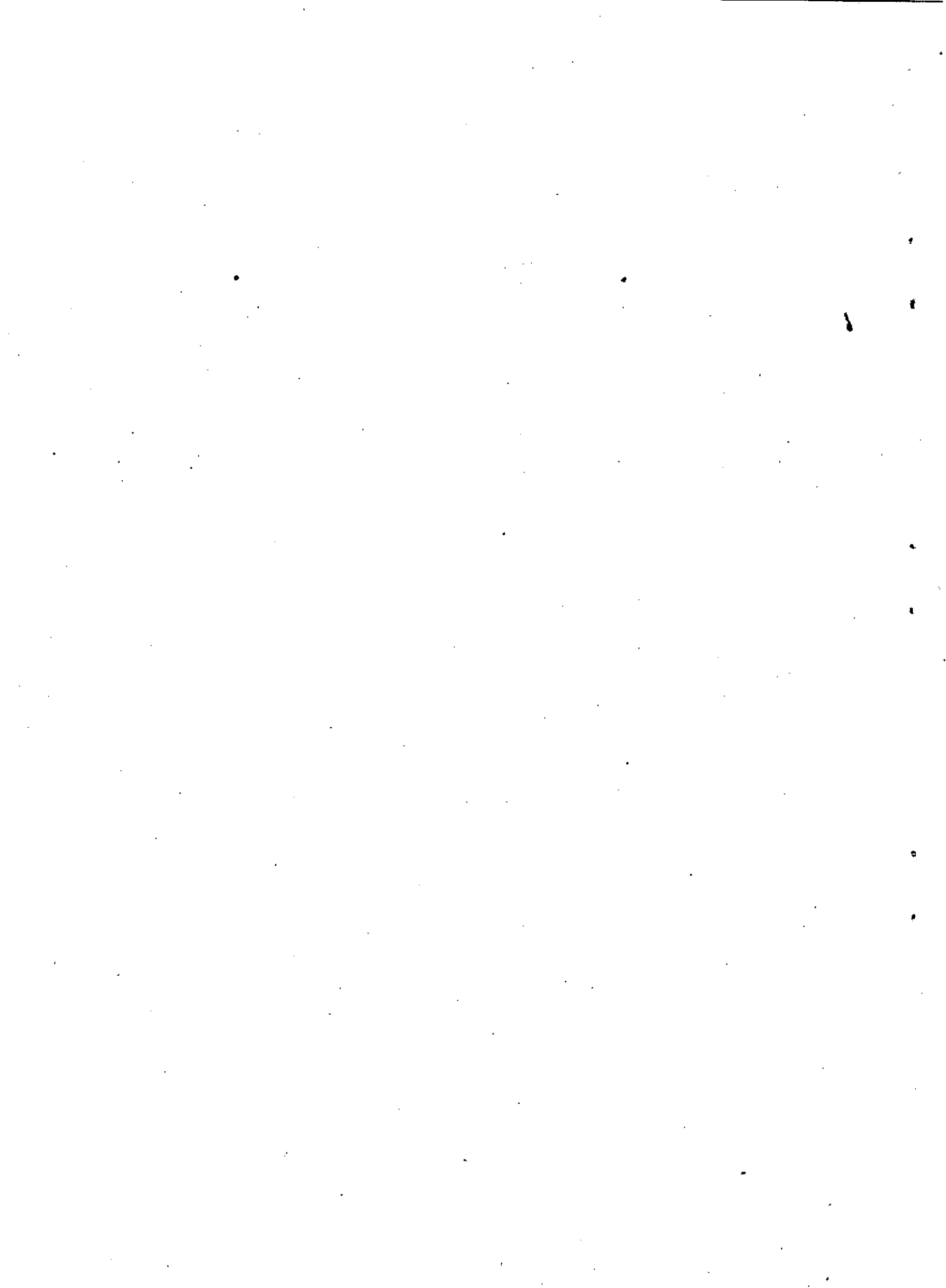
901

[Turn over

இங்கே கிழிக்கவும் ✕

DO NOT TEAR THIS COVER OF THE QUESTION BOOKLET UNTIL YOU ARE ASKED TO DO SO
வினாத் தொகுப்பின் இம்மேலுறையை கண்காணிப்பாளர் கூறும் உரையில் கிழிக்கக் கூடாது

Tear here ✕



4. இந்தியத் தேர்தல் ஆணையம் அமைந்துள்ள இடம்

- | | |
|---------------|---------------|
| A) மும்பை | B) சென்னை |
| C) புதுதில்லி | D) கொல்கத்தா. |

The Election Commission of India is situated at

- | | |
|--------------|-------------|
| A) Mumbai | B) Chennai |
| C) New Delhi | D) Kolkata. |

5. அக்பரின் பாதுகாவலராக இருந்தவர்

- | | |
|---------------|--------------------|
| A) பைராம்கான் | B) சாந்த் பீவி |
| C) ஷெர்ஷா | D) ராணி தூர்காவதி. |

The Guardian of Akbar was

- | | |
|----------------|--------------------|
| A) Bairam Khan | B) Chand Bibi |
| C) Sher Shah | D) Rani Durgawati. |

6. "காயசண்டிகை" உருவில் மறைந்து இருந்தவர்

- | | |
|-------------|-----------|
| A) மணிமேகலை | B) ஆதிரை |
| C) மாதரி | D) மாதவி. |

Who disguised herself as "Kayasandigai" ?

- | | |
|----------------|------------|
| A) Manimekalai | B) Adhirai |
| C) Madhari | D) Madavi. |

7. பிளேவி வைரஸ் தோற்றுவிப்பது

- | | |
|----------------------|-------------|
| A) யானைக்கால் வியாதி | B) காலரா |
| C) டெங்குக்காய்ச்சல் | D) மலேரியா. |

Flavivirus causes

- | | |
|-----------------|-------------|
| A) Filariasis | B) Cholera |
| C) Dengue fever | D) Malaria. |

8. கீழே கொடுக்கப்பட்டுள்ளதில் எது சரியாக பொருத்தப்பட்டுள்ளது ?

- | | | |
|-----------------------------|---|-----------|
| A) மத்திய இரயில்வே மண்டலம் | — | மும்பை |
| B) கிழக்கு இரயில்வே மண்டலம் | — | சென்னை |
| C) வடக்கு இரயில்வே மண்டலம் | — | கோரக்பூர் |
| D) தெற்கு இரயில்வே மண்டலம் | — | மாலிகான். |

Which one of the following is correctly matched ?

- | | | |
|---------------------|---|-----------|
| A) Central Railway | — | Mumbai |
| B) Eastern Railway | — | Chennai |
| C) Northern Railway | — | Gorakhpur |
| D) Southern Railway | — | Maligaon. |

9. ஜினர் என்றால்

- | | |
|-------------------|-----------------|
| A) வென்றவர் | B) சிறந்த வீரர் |
| C) அறிவு பெற்றவர் | D) மத குரு. |

Jina means

- | | |
|--------------------|---------------|
| A) Conqueror | B) Great hero |
| C) Enlightened man | D) Priest. |

10. ஒரு முக்கோணத்தின் அடிப்பக்கம் 9 செ.மீ. மற்றும் உயரம் 12 செ.மீ. எனில் அதன் பரப்பு

- | | |
|----------------------------|---------------------------|
| A) 108 செ.மீ. ² | B) 21 செ.மீ. ² |
| C) 42 செ.மீ. ² | D) 54 செ.மீ. ² |

14. உள்ளாட்சித் தேர்தல்களை இந்த அமைப்பு நடத்துகின்றது ?

- A) மத்திய தேர்தல் ஆணையம் B) மாநில தேர்தல் ஆணையம்
C) மாவட்டத் தேர்தல் வாரியம் D) பார்வையாளர்கள்.

Which authority conducts the local body elections ?

- A) Central Election Commission B) State Election Commission
C) District Election Board D) Observers.

15. இரண்டாம் உலகப்போரில் இந்தியர்களை ஈடுபடுத்தக் காரணமாய் இருந்த ஆங்கிலேய வைஸ்ராய்

- A) சர் ஸ்டோபோர்டு கிரிபிஸ் B) பெதிக் லாரன்ஸ்
C) லின்லித்கோ D) ஏ. வி. அலெக்சாண்டர்.

The British Viceroy responsible for involving Indians in the Second World War was

- A) Sir Stafford Cripps B) Pethick Lawrence
C) Linlithgow D) A. V. Alexander.

16. இந்திய ரிசர்வ் வங்கி தோற்றுவிக்கப்பட்ட ஆண்டு

- A) 1935 B) 1949
C) 1950 D) 1957.

Reserve Bank of India was established in the year

- A) 1935 B) 1949
C) 1950 D) 1957.

17. ஒரு குதிரைத்திறன் (H.P.) என்பது க்கு சமம்.

- A) 846 வாட் B) 546 வாட்
C) 946 வாட் D) 746 வாட்.

21. 2001 மக்கள்தொகை கணக்கெடுப்பின் படி தமிழ்நாட்டில் கல்வியறிவு பெற்றவர்களின் சதவீதம்

- A) 60.5% B) 73.5%
C) 80.5% D) 77.5%

According to the Census estimate of 2001 the rate of literacy in Tamil Nadu was

- A) 60.5% B) 73.5%
C) 80.5% D) 77.5%

22. சதி ஒழிக்கப்பட்ட ஆண்டு

- A) 1828 B) 1829
C) 1835 D) 1838.

Sati was abolished in

- A) 1828 B) 1829
C) 1835 D) 1838.

23. "நெடுநல் வாடை" என்பது

- A) அகப்புறப்பாட்டு B) அகப்பாட்டு
C) புறப்பாட்டு D) இவற்றுள் எதுவுமில்லை.

"Nedu Nal Vaadai" belongs to

- A) Agapurapattu B) Agapattu
C) Purapattu D) None of these.

24. உண்ணைக் கூடிய காளான்கள்

- A) அகாரிகஸ் பைஸ்போரஸ் B) ரைசோபஸ்
C) மியூக்கர் D) நியூரோஸ்போரா.

Edible mushrooms are

- A) *Agaricus bisporous* B) *Rhizopus*
 C) *Mucor* D) *Neurospora*.

25. தூத்துக்குடியின் மறுபெயர்

- A) வைர நகர் B) முத்து நகர்
 C) பொன் நகர் D) நிலக்கரி நகர்.

The other name of Tuticorin is

- A) Diamond city B) Pearl city
 C) Gold city D) Coal city.

26. அண்ணாமலை பல்கலைக் கழகம் எந்த ஆண்டு நிறுவப்பட்டது ?

- A) 1926 B) 1924
 C) 1929 D) 1922.

Annamalai University was established in

- A) 1926 B) 1924
 C) 1929 D) 1922.

27. அசல் ரூ. 3000 மற்றும் வட்டி வீதம் 4% க்கு இரண்டு ஆண்டுகளுக்கு தனி வட்டிக்கும் கூட்டு வட்டிக்கும் இடையே கிடைக்கும் வித்தியாசம்

- A) Rs. 80.00 B) Rs. 4.80
 C) Rs. 6.80 D) Rs. 48.00.

If the principal is Rs. 3000 and rate of interest 4%. then the difference between simple interest and compound interest is

- A) Rs. 80.00 B) Rs. 4.80
 C) Rs. 6.80 D) Rs. 48.00.

28. உலகம் இன்று ஒரு கிராமமாக இயங்குவதற்கு காரணம்

- A) பசுமைப் புரட்சி
B) தகவல் தொடர்புப் புரட்சி
C) நீலப் புரட்சி
D) தொழிற்புரட்சி.

World has become a global village due to

- A) Green revolution
B) Communication and information revolution
C) Blue revolution
D) Industrial revolution.

29. யூக்ளினாவில் சுவாசம் நடைபெறும் முறை

- A) சுருங்குதல்
B) உறிஞ்சுதல்.
C) பரவல்
D) கடத்துதல்.

The method of respiration which takes place in euglena is

- A) Contraction
B) Absorption
C) Diffusion
D) Conduction.

30. சட்லஜ் ஆற்றின் குறுக்கே கட்டப்பட்டுள்ள அணை

- A) பக்ரா நங்கல்
B) ஹிராகுட்
C) தாமோதர் அணை
D) ஸ்டான்லி நீர்த்தேக்கம்.

The dam constructed across the river Sutlej is

- A) Bhakra-Nangal
B) Hirakud
C) Damodar dam
D) Stanley Reservoir.

31. தமிழ்நாடு மனித உரிமைகள் ஆணையத்தின் தலைமையகம் எங்குள்ளது ?

- A) திருச்சி
B) மதுரை
C) சென்னை
D) திருப்பூர்.

35. குருதியில் உள்ள உலோகம்

- A) Al B) Mg
C) Fe D) Cu.

Metal present in blood is

- A) Al B) Mg
C) Fe D) Cu.

36. 29, 23, 25, 29, 30, 25, 28 இவற்றின் இடைநிலை

- A) 29 B) 23
C) 28 D) 30.

The median of 29, 23, 25, 29, 30, 25, 28 is

- A) 29 B) 23
C) 28 D) 30.

37. ஐ. நா. சர்வதேச மனித உரிமைகள் பிரகடனம் வெளியிடப்பட்ட நாள்

- A) 1945 டிசம்பர் 10 B) 1946 டிசம்பர் 10
C) 1947 டிசம்பர் 10 D) 1948 டிசம்பர் 10.

UN adopted the Universal Declaration of Human Rights on

- A) 10th December, 1945 B) 10th December, 1946
C) 10th December, 1947 D) 10th December, 1948.

38. கிருஷ்ணதேவராயரால் எழுதப்பட்ட புத்தகம்

- A) ஆமுத்த மால்யதா B) கம்பராமாயணம்
C) சிவஞான போதம் D) மகாபாரதம்.

42. பல்லவ ஆட்சியின் மிகச்சிறிய நிர்வாகப் பிரிவு

- A) நாடு B) கோட்டம்
C) ஊர் D) மண்டலம்.

The smallest unit of the Pallava administration is

- A) Nadu B) Kottam
C) Oor D) Mandalam.

43. $n(A) = 5$ எனில், $n(P(A))$ ன் மதிப்பு

- A) 32 B) 16
C) 8 D) 64.

If $n(A) = 5$ then $n(P(A))$ is

- A) 32 B) 16
C) 8 D) 64.

44. நீராவி என்ஜினை கண்டுபிடித்தவர் யார் ?

- A) ஜேம்ஸ்வாட் B) கோபால்
C) ஆர். பாட் D) மோகினி சேதை.

Who is the inventor of steam engine ?

- A) James Watt B) Gopal
C) R. Bhatt D) Mohini Sethi.

45. இரத்தத் தட்டைகள் கீழ்க்காணும் நிகழ்ச்சிக்கு உதவுகிறது

- A) நோய் எதிர்ப்புத்தன்மை B) வாயுக்கடத்தல்
C) இரத்தம் உறைதல் D) கார-அமில சமன்பாடு.

Blood platelets help in

- A) Immunity
B) Gaseous transport
C) Blood clotting
D) Acid-base balance.

46. அலைகளினால் கடலோரங்களின் அடித்தளம் அரித்து எடுக்கப்படுவதால் முதலில் உருவானவை

- A) டோம்போலோ
B) செங்குத்தான சரிவு
C) நீரடி மண் கரை
D) கடற் குகை.

Initially, the cutting action of the waves against the base of coastal land produces

- A) Tombolo
B) Cliff
C) Spit
D) Sea cave.

47. தமிழ்நாட்டில் முதல் பெண் மருத்துவர்

- A) பண்டித ரமாபாய்
B) டாக்டர் அன்னிபெசன்ட்
C) டாக்டர் முத்துலட்சுமி
D) டாக்டர் சரோஜினி நாயுடு.

The first woman doctor in Tamil Nadu is

- A) Pandit Ramabai
B) Dr. Annie Besant
C) Dr. Muthulakshmi
D) Dr. Sarojini Naidu.

48. 1857-ஆம் ஆண்டு பெரும் புரட்சியில், மேற்கு பீகாரின் மிகச் சிறந்த இராணுவத் தளபதி

- A) கன்வர் சிங்
B) கோவிந்த் சிங்
C) இரஞ்சித் சிங்
D) இரண்டாம் பகதூர் ஷா.

The most outstanding military leader of Western Bihar in the Great Revolt of 1857 was

- A) Kunwar Singh
B) Govind Singh
C) Ranjit Singh
D) Bahadur Shah II.

49. இந்திய விண்வெளி ஆராய்ச்சி நிறுவனம் (ISRO) 1968-ல் ஐக்கிய நாடுகள் சபைக்காக அர்ப்பணித்த ஏவுதளம் அமைந்துள்ள இடம்

- A) தும்பா B) சென்னை
C) டெல்லி D) மும்பை.

The location of an ISRO launching station dedicated to the United Nations in 1968 is

- A) Thumba B) Chennai
C) Delhi D) Mumbai.

50. கதிர்வீச்சின் அலகு

- A) கேன்டிலா B) டையாப்டர்
C) கெல்வின் D) ராண்ட்ஜென்.

The unit of radiation exposure is

- A) candela B) diopre
C) kelvin D) roentgen.

51. இரத்தத்தின் pH மதிப்பு

- A) 5.5 — 7.5 B) 4.5 — 5.5
C) 7.3 — 7.5 D) 4.0 — 4.4.

pH value of blood is

- A) 5.5 to 7.5 B) 4.5 to 5.5
C) 7.3 to 7.5 D) 4.0 to 4.4.

52. 3, 8, 13, என்ற கூட்டுத்தொடரின் முதல் 11 உறுப்புகளின் கூடுதல்

- A) 380 B) 318
C) 308 D) 388.

56. தீவிர வயிற்றுப்போக்கு இந்நோயின் அறிகுறிகள்

- | | |
|--------------------|-----------------|
| A) டியூபர்குளோசிஸ் | B) காலரா |
| C) தொழுநோய் | D) ஆன்த்ராக்ஸ். |

Severe diarrhoea is a symptom of

- | | |
|-----------------|-------------|
| A) Tuberculosis | B) Cholera |
| C) Leprosy | D) Anthrax. |

57. உலகின் மிக ஆழமான 'மரியானா அகழி' அமைந்துள்ள பெருங்கடல்

- | | |
|-----------------------|---------------------------|
| A) பசிபிக் பெருங்கடல் | B) அட்லாண்டிக் பெருங்கடல் |
| C) ஆர்டிக் பெருங்கடல் | D) இந்தியப் பெருங்கடல். |

The world's deepest 'Marina Trench' is located in

- | | |
|------------------|-------------------|
| A) Pacific ocean | B) Atlantic ocean |
| C) Arctic ocean | D) Indian ocean. |

58. பிரம்ம சமாஜத்தைத் தோற்றுவித்தவர்

- | | |
|------------------------|------------------------|
| A) தயானந்த சரஸ்வதி | B) இராஜாராம் மோகன்ராய் |
| C) சர் சையது அகமதுகான் | D) அன்னிபெசன்ட். |

The Brahmo Samaj was established by

- | | |
|------------------------|----------------------|
| A) Dayanand Saraswati | B) Raja Rammohan Roy |
| C) Sir Syed Ahmad Khan | D) Dr. Annie Besant. |

59. $a = 5, b = 3$ எனில் $a^2 + ab$ ன் மதிப்பு

- | | |
|-------|--------|
| A) 80 | B) 40 |
| C) 60 | D) 45. |

If $a = 5$, $b = 3$ then the value of $a^2 + ab$ is

- A) 80
B) 40
C) 60
D) 45.

60. இந்தியாவில் முதலாம் ஐந்தாண்டுத் திட்டம் நடைமுறைப்படுத்தப்பட்ட ஆண்டு

- A) 1947
B) 1951
C) 1956
D) 1961.

The first Five-Year Plan of India was launched in

- A) 1947
B) 1951
C) 1956
D) 1961.

61. கீழ்க்கண்டவற்றுள் குறுநாள் தாவரம் எது ?

- A) மிராபிலிஸ்
B) நிகோடியானா டொபாக்கம்
C) பீட்டா வல்காரிஸ்
D) ஸ்பைனாசியா ஒலரேஷியா.

Which one of the following is a short day plant ?

- A) *Mirabilis*
B) *Nicotiana tobacum*
C) *Beta vulgaris*
D) *Spinacea oleracea*.

62. சமுதாயத்தின் அடிப்படை அங்கம்

- A) குடும்பம்
B) இல்லம்
C) கிராமம்
D) மாநகரம்.

The basic unit of the society is

- A) family
B) house
C) village
D) city.

63. எதன் காரணமாக இரவீந்திரநாத் தாகூர் ஆங்கில அரசு தனக்கு அளித்த நைட்ஹூட் பட்டத்தை துறந்தார் ?

- A) பஞ்சாப் படுகொலை
- B) முதல் உலகப்போரில் ஜெர்மனியின் தோல்வி
- C) செளரி-சௌரா நிகழ்ச்சி
- D) காந்தியின் கைது.

Rabindranath Tagore renounced his Knighthood as a measure of protest after

- A) Punjab tragedy
- B) Defeat of Germany in World War I
- C) The Chauri-Chaura incident
- D) Gandhiji's arrest:

64. தேசிய வருமானம் ஒரு

- A) மத்திய அரசின் வருமானம்
- B) மத்திய மற்றும் மாநில அரசின் வருமானம்
- C) மொத்த காரணி வருமானம்
- D) பொதுத்துறையின் இலாப வருமானம்.

National Income is

- A) Income of the Central Government
- B) Income of the Central & State Governments
- C) Total of factor incomes
- D) Profits of the Public sector.

65. பின்வருவனவற்றுள் எவை முதன்மை நிறங்கள் ?

- A) சிவப்பு, பச்சை, நீலம் B) சிவப்பு, சியான், நீலம்
C) நீலம், சியான், மெஜன்டா D) ஊதா, சிவப்பு, பச்சை.

Which of the following are primary colours ?

- A) Red, green and blue B) Red, cyan and blue
C) Blue, cyan and magenta D) Violet, red and green.

66. மீத்தேனின் அமைப்பு

- A) எண்முகி B) நான்முகி
C) சமதள சதுரம் D) நீள் வடிவம்.

The structure of methane is

- A) octahedral B) tetrahedral
C) square planar D) linear.

67. $(- 1, - 3)$ மற்றும் $(- 5, - 7)$ என்ற புள்ளிகளை இணைக்கும் கோட்டுத் துண்டின் நடுப்புள்ளி

- A) $(3, 5)$ B) $(- 3, 5)$
C) $(- 3, - 5)$ D) $(3, - 5)$.

The mid-point of the line segment joining the points $(- 1, - 3)$ and $(- 5, - 7)$ is

- A) $(3, 5)$ B) $(- 3, 5)$
C) $(- 3, - 5)$ D) $(3, - 5)$.

68. இந்தியாவில் வாக்களிக்கும் உரிமைக்கான வயது

- A) 21 ஆண்டுகள் B) 25 ஆண்டுகள்
C) 18 ஆண்டுகள் D) 20 ஆண்டுகள்.

75. இலாப நோக்கத்திற்காக செயல்படாத வங்கியினை குறிப்பிடுக

- A) ஆந்திரா வங்கி B) இந்திய ரிசர்வ் வங்கி
C) இந்தியன் ஒவர்சீஸ் வங்கி D) கனரா வங்கி.

The Bank whose motive is not profit making is

- A) Andhra Bank B) RBI
C) IOB D) Canara Bank.

76. இவற்றுள் ஒன்று சைலத்தின் செல்வகை அல்ல

- A) ட்ரக்கீடுகள் B) சைலக் குழாய்கள்
C) துணை செல்கள் D) சைலம் நார்கள்.

Which one of the following is not a kind of cell of xylem tissue ?

- A) Tracheids B) Tracheae
C) Companion cells D) Wood fibres.

77. பட்டியல் I ஐ பட்டியல் II உடன் பொருத்தி, கீழே கொடுக்கப்பட்டுள்ள குறியீடுகளைக் கொண்டு சரியான விடையைத் தேர்ந்தெடு :

பட்டியல் I

பட்டியல் II

- | | |
|--------------------|-------------------------|
| a) மைசூர் | 1. சர்க்கரை ஆலை |
| b) உத்திர பிரதேசம் | 2. கம்பளி ஆடை |
| c) பெங்களூர் | 3. பட்டு ஆடை |
| d) தாரிவால் | 4. மின் சாதன பொருட்கள். |

குறியீடுகள் :

- | | a | b | c | d |
|----|---|---|---|----|
| A) | 3 | 1 | 4 | 2 |
| B) | 1 | 2 | 3 | 4 |
| C) | 2 | 1 | 4 | 3 |
| D) | 3 | 1 | 2 | 4. |

Match **List I** with **List II** correctly and select your answer using the codes given below :

List I		List II	
a)	Mysore	1.	Sugar industry
b)	Uttar Pradesh	2.	Woollen textiles
c)	Bangalore	3.	Silk textiles
d)	Dhariwal	4.	Electronic goods.

Codes :

	a	b	c	d
A)	3	1	4	2
B)	1	2	3	4
C)	2	1	4	3
D)	3	1	2	4.

78. வாக்காளர் அடையாள அட்டையினை வழங்குவது யார் ?

- | | |
|--------------------------|--------------------|
| A) இந்திய தேர்தல் ஆணையம் | B) மாவட்ட ஆட்சியர் |
| C) மாநகராட்சி ஆணையர் | D) தலைவர். |

Who issues the Voter Identity Card ?

- | | |
|---------------------------------|-----------------------|
| A) Election Commission of India | B) District Collector |
| C) Municipal Commissioner | D) Chairman. |

79. மங்கள் பாண்டே கொழுப்பு தடவிய தோட்டாவை உபயோகிக்க மறுத்து தன் மேலதிகாரியை சுட்டுக் கொன்றது எங்கு ?

- | | |
|-------------|--------------|
| A) வேலூர் | B) பேரக்பூர் |
| C) கான்பூர் | D) மீரட். |

Mangal Pandey refused to use the greased cartridge and shot down his sergeant at

- A) Vellore B) Barrackpore
C) Cawnpore D) Meerut.

80. அமெரிக்க ஐக்கிய நாடுகளின் உற்பத்தியை இந்தியா ஒரு சில ஆண்டுகளில் முந்தக்கூடிய வேளாண் உற்பத்திப் பொருள்

- A) நெல் B) கோதுமை
C) சிறு தானியங்கள் D) தோட்டப் பயிர்கள்.

The agricultural production in which India may outsmart the USA in the near future is

- A) Paddy B) Wheat
C) Millets D) Plantations.

81. ஆசியாவிலேயே முதலாக, நாய்களுக்கென்றே பிரத்யேகமாக செயல்படும் இரத்த வங்கியை தொடங்கியது

- A) தமிழ்நாடு கால்நடை மருத்துவ அறிவியல் கல்லூரி
B) கர்நாடக கால்நடை மருத்துவ அறிவியல் கல்லூரி
C) ஆந்திர கால்நடை மருத்துவ அறிவியல் கல்லூரி
D) ஜவஹர்லால் நேரு கால்நடை மருத்துவ அறிவியல் கல்லூரி.

The first blood bank exclusively for dogs in Asia was opened by

- A) Tamil Nadu Veterinary and Animal Sciences University
B) Karnataka Veterinary and Animal Sciences University
C) Andhra Veterinary and Animal Sciences University
D) Jawaharlal Nehru Veterinary and Animal Sciences University.

World's cheapest car produced is

- A) Nano by Tata Motors B) Daimler Mercedes-Benz
C) Maruti-Suzuki D) Hyundai.

86. பின்வருவனவற்றுள் எந்த கருவி உடலின் குறுக்கு வெட்டு பிம்பங்களை உண்டாக்க உதவுகிறது ?

- A) என்டோஸ்கோப் B) லாப்ராஸ்கோப்
C) இ.சி.ஐ. உபகரணம் D) சி. டி. ஸ்கேன்னர்.

Which of the following machines is used to take sectional images of the body ?

- A) Endoscope B) Laparoscope
C) ECG machine D) CT Scanner.

87. கணினியின் மூளை என்று அழைக்கப்படுவது

- A) CPU B) UPS
C) CAD D) IBM.

The brain of a computer is

- A) CPU B) UPS
C) CAD D) IBM.

88. "Science and Sustainable Food Security" என்ற புத்தகத்தை எழுதியவர்

- A) M. S. சுவாமிநாதன் B) K. இராதாகிருஷ்ணன்
C) டாக்டர் ராஜீவ் ஷா D) ரட்டன்குமார் சின்ஹா.

The book "Science and Sustainable Food Security" is written by

- A) M. S. Swaminathan B) K. Radhakrishnan
C) Dr. Rajiv Shah D) Ratan Kumar Sinha.

89. கிரிக்கெட்டில் அதிக ரன்கள் டெஸ்ட் தொடரில் எடுத்தவர் யார் ?

- A) M. S. டோனி B) ராகுல் டிராவிட்
C) சச்சின் டெண்டுல்கர் D) கவாஸ்கர்.

The first woman electric train driver is

- A) Thilagavathy B) Amaravathy
C) Prema Kumari D) Vijayalakshmi.

94. இந்திய தேசிய அடையாள அட்டையில் உள்ள இலக்கங்களின் எண்ணிக்கை

- A) 12 B) 10
C) 13 D) 11.

The number digits in Indian National Identification card are

- A) 12 B) 10
C) 13 D) 11.

95. தென் ஆப்பிரிக்காவின் முதல் கருப்பின குடியரசுத் தலைவர்

- A) நெல்சன் மண்டேலா B) ஒபாமா
C) ராஜபக்சே D) டிடோ.

The first black President of South Africa is

- A) Nelson Mandela B) Obama
C) Rajapakshe D) Tito.

96. 2010 ஆம் ஆண்டு இந்தியாவின் நிதி அமைச்சர்

- A) ஜெய்ராம் ரமேஷ் B) கபில்சிபில்
C) ப. சிதம்பரம் D) பிரணாப் முகர்ஜி.

The Finance Minister of India in 2010 was

- A) Jairam Ramesh B) Kapil Sibal
C) P. Chidambaram D) Pranab Mukherjee.

97. 2010 ஆம் ஆண்டின் லோக்சபாவின் சபாநாயகர்

- A) ஜி. கே. பிள்ளை B) யஷ்பால்
C) மீராகுமார் D) ராஜ் பரத்வாஜ்.

The Speaker of Lok Sabha in 2010 was

- A) G. K. Pillai B) Yashpal
C) Metra Kumar D) Raj Bharadwaj.

98. இந்திய அறிவியல் நிறுவனம் (IISc) உள்ள நகரம்

- A) சென்னை B) பெங்களூர்
C) டில்லி D) மும்பை.

In which city is Indian Institute of Science (IISc) located ?

- A) Chennai B) Bangalore
C) Delhi D) Mumbai.

99. முதலாம் இராஜராஜனால் கட்டப்பட்ட கோவில் எது ?

- A) தஞ்சாவூர் பெரிய கோவில் B) மதுரை மீனாட்சியம்மன் கோவில்
C) ஸ்ரீவில்லிபுத்தூர் ஆண்டாள் கோவில் D) சிதம்பரம் நடராசர் கோவில்.

The temple constructed by Rajaraja Chola I is

- A) Thanjavur big temple B) Madurai Meenakshi temple
C) Sri Villiputtur Andal temple D) Chidambaram Natrajar temple.

100. ஐக்கிய நாடுகள் சபையின் பாதுகாப்பு அவையின் தற்காலிக உறுப்பினராக இந்தியா தேர்வான நாள்

- A) அக்டோபர் 12, 2010 B) நவம்பர் 12, 2009
C) டிசம்பர் 12, 2008 D) செப்டம்பர் 12, 2010.

India was selected as a non-permanent member of the United Nations Security Council on

- A) October 12, 2010 B) November 12, 2009
C) December 12, 2008 D) September 12, 2010.

101. Match the following words given in **Column A** with their meanings in **Column B** and select the correct answer from the codes given below :

	Column A		Column B
a)	ailment	1.	wounded
b)	mute	2.	illness
c)	furiously	3.	silence
d)	hurt	4.	violently.

Codes :

	a	b	c	d
A)	2	3	4	1
B)	4	3	1	2
C)	1	3	4	2
D)	3	2	1	4.

102. Match the following words given in **Column A** with their meanings in **Column B** and select the correct answer from the codes given below :

	Column A		Column B
a)	acute	1.	discover
b)	amazed	2.	doubt
c)	unearth	3.	severe
d)	suspicion	4.	surprised.

Codes :

	a	b	c	d
A)	4	3	2	1
B)	3	4	1	2
C)	1	2	4	3
D)	4	2	3	1.

103. Match the following words given in **Column A** with their meanings in **Column B** and select the correct answer from the codes given below :

Column A		Column B	
a)	siblings	1.	reveal
b)	hardy	2.	brothers and sisters
c)	mettle	3.	strong
d)	disclose	4.	courage.

Codes :

	a	b	c	d
A)	3	4	1	2
B)	2	3	4	1
C)	3	4	2	1
D)	1	2	4	3.

104. Match the following words given in **Column A** with their meanings in **Column B** and select the correct answer from the codes given below :

Column A		Column B	
a)	wise	1.	punishment
b)	penalty	2.	clever
c)	strange	3.	friend
d)	companion	4.	unknown.

Codes :

	a	b	c	d
A)	2	1	4	3
B)	4	1	2	3
C)	2	3	4	1
D)	4	1	3	2.

105. Match the following words given in **Column A** with their meanings in **Column B** and select the correct answer from the codes given below :

Column A		Column B	
a)	gauged	1.	disappeared
b)	astonishing	2.	something new
c)	vanished	3.	very surprising
d)	novelty	4.	measured.

Codes :

	a	b	c	d
A)	4	1	2	3
B)	4	3	1	2
C)	3	2	4	1
D)	2	1	3	4.

106. Choose the correct synonym for the italicized word :

The multimedia presentations are *enhanced* with graphics.

- | | |
|--------------|----------------|
| A) broadened | B) increased |
| C) widened | D) encouraged. |

107. Choose the correct synonym for the italicized word :

The book left an *indelible* impression on my mind.

- | | |
|-------------|------------------|
| A) credible | B) unforgettable |
| C) great | D) interesting. |

108. Choose the correct synonym for the italicized word :

I am a *convict*.

- | | |
|------------------|------------------------------------|
| A) a cruel man | B) a person imprisoned for a crime |
| C) an honest man | D) a dishonest man. |

109. Choose the correct synonym for the italicized word :

Journeys by plane are *convenient*.

- A) enjoyable
- B) comfortable
- C) suitable
- D) horrible.

110. Choose the correct synonym for the italicized word :

'Be sincere and honest' is my parents *credo*.

- A) philosophy
- B) assessment
- C) attention
- D) interest.

111. Choose the correct antonym for the italicized word :

I wanted to *conquer* my fear of red.

- A) act
- B) show
- C) defeat
- D) think.

112. Choose the correct antonym for the italicized word :

Sir John was living in a *palatial* house.

- A) big
- B) small
- C) rich
- D) large.

113. Choose the correct antonym for the italicized word :

Train journeys have a *different* charm.

- A) many
- B) same
- C) various
- D) variety.

114. Choose the correct antonym for the italicized word :

The flower girl is *shabby*.

- A) neat
- B) dirty
- C) bad
- D) good.

115. Choose the correct antonym for the italicized word :

You have an *absolute* right to claim the bill.

- A) necessary
- B) complete
- C) limited
- D) unlimited.

116. Select the word with correct prefix :

- | | |
|---------------|---------------|
| A) counteract | B) uncounter |
| C) countless | D) decounter. |

117. Select the word with correct prefix :

- | | |
|--------------|---------------|
| A) unbehave | B) disbehave |
| C) nonbehave | D) misbehave. |

118. Select the word with correct prefix :

- | | |
|---------------|------------------|
| A) protechnic | B) pronoun |
| C) programme | D) professional. |

119. Select the word with correct suffix :

- | | |
|--------------|-----------------|
| A) appointly | B) appointness |
| C) appointer | D) appointment. |

120. Select the word with correct suffix :

- | | |
|--------------|--------------|
| A) lookable | B) movable |
| C) writeable | D) takeable. |

121. Fill in the blank with the suitable article :

..... Ganga is a holy river.

- | | |
|-------|----------------|
| A) An | B) The |
| C) A | D) No article. |

122. Fill in the blank with the suitable article :

Savithri is honour to this profession.

- | | |
|--------|----------------|
| A) an | B) a |
| C) the | D) no article. |

123. Fill in the blank with the suitable article :

..... dogs are barking.

- | | |
|--------|----------------|
| A) The | B) An |
| C) A | D) No article. |

124. Fill in the blank with the suitable article :

Napoleon studied in army school in a small French town.

- A) an
- B) a
- C) none
- D) the.

125. Fill in the blank with the suitable article :

Mr. Prabhu is one of best speakers in our city.

- A) the
- B) a
- C) an
- D) no article.

126. Fill in the blank with the suitable preposition :

Children are not afraid the dog.

- A) at
- B) from
- C) by
- D) of.

127. Fill in the blank with the suitable preposition :

My mother has completely recovered her illness.

- A) of
- B) at
- C) from
- D) with.

128. Fill in the blank with the suitable preposition :

He worked sunrise to sunset.

- A) since
- B) from
- C) over
- D) beyond.

129. Fill in the blank with the suitable preposition :

Rohini is fond music.

- A) of
- B) with
- C) from
- D) at.

130. Fill in the blank with the suitable preposition :

Place your right hand your left hand.

- A) between
- B) after
- C) under
- D) next.

138. Select the correct tense :

Don't disturb me, I my assignment.

- A) do
- B) did
- C) will do
- D) am doing.

139. Select the correct tense :

The delegates in the Hotel Trident.

- A) stays
- B) are staying
- C) are stay
- D) was staying.

140. Choose the correct tense form of the verb given in brackets :

I (go) to eleventh standard next year.

- A) will go
- B) will went
- C) goes
- D) went.

141. Fill in the blank with the correct form of voice :

This lesson in two days.

- A) must complete
- B) have been completed
- C) should be completed
- D) are completing.

142. Fill in the blank with the correct form of voice :

Voter ID cards last year.

- A) were issued
- B) shall be issued
- C) are issuing
- D) had issued.

143. Fill in the blank with the correct form of voice :

The drawing will look beautiful, after it

- A) is done
- B) was done
- C) will be done
- D) may be done.

152. Identify the sentence pattern :

We painted the wall grey.

- A) S.V.O.
- B) S.V.C.
- C) S.V.IO.DO
- D) S.V.O.C.

153. Identify the sentence pattern :

She has been working as a teacher in a primary school.

- A) S.V.A.A.
- B) S.V.O.C.A.
- C) S.V.IO.DO.A
- D) S.V.C.A.

154. Identify the sentence pattern :

Selvi cooks lunch.

- A) S.V.A.
- B) S.V.C.
- C) S.V.O.
- D) S.V.O.A.

155. Identify the sentence pattern :

The music sounds awesome.

- A) S.V.O.
- B) S.V.C.
- C) S.V.O.A.
- D) S.V.A.

156. Change the following verb into noun form :

Possess

- A) possessive
- B) possession
- C) possessed
- D) to possess.

157. Change the following verb into noun :

Admit

- A) admitted
- B) admits
- C) admissible
- D) admission.

158. Change the following noun into verb form :

Combination

- A) combining
- B) combinable
- C) combo
- D) combine.

159. Change the following noun into verb :

Performance

- | | |
|---------------|-------------|
| A) performer | B) perform |
| C) performing | D) perfume. |

160. Change the following adjective into adverb :

Dangerous

- | | |
|----------------|---------------|
| A) danger | B) endangered |
| C) dangerously | D) dangers. |

161. Fill in the blank with a suitable homophone :

I am with the new policies.

- | | |
|----------|------------|
| A) bold | B) bored |
| C) board | D) barred. |

162. Fill in the blank with a suitable homophone :

The is a heavenly body.

- | | |
|--------|----------|
| A) son | B) stun |
| C) sun | D) soon. |

163. Fill in the blank with a suitable homophone :

The of the book is high.

- | | |
|----------|-----------|
| A) prize | B) praise |
| C) prose | D) price. |

164. Fill in the blank with a suitable homophone :

I wanted to you with a request for admission.

- | | |
|---------|----------|
| A) meat | B) meet |
| C) met | D) mite. |

165. Fill in the blank with a suitable homophone :

I wonder what the will be like tomorrow.

- | | |
|------------|-------------|
| A) whether | B) ware |
| C) further | D) weather. |

166. Comprehension :

Reserve Bank of India is not a commercial bank. It is an autonomous body regulating banking service in India. It makes banking laws, and controls the flow of money. It safeguards the value of Indian currency. The head of the R.B.I. is the 'Governor'.

Who is the head of the Reserve Bank ?

- A) President
- B) Chief Minister
- C) Governor
- D) Finance Minister.

167. Comprehension :

The City Police are on the look out for a person who has been committing thefts in houses by dexterously cutting iron grills. The culprit's fingerprints tallied in nearly half a dozen cases of thefts, including the latest incident in house at Alwarpet, a couple of days ago.

The police are on the look out for a

- A) thief
- B) robber
- C) culprit
- D) burglar.

168. Comprehension :

The Greek word for wisdom is 'sophia', and 'philos' means a friend. So 'philosopher' means a friend of wisdom and this is the best possible description of Socrates who was one of the wisest and bravest teachers the world has ever known.

In Greek 'sophia' means

- A) wisdom
- B) friend
- C) friend of wisdom
- D) brave.

169. Comprehension :

The plane driver suddenly brought the plane down and the passengers were shaken. The doctor came into the plane with the helper in a white dress to see the passengers. The lady assistants of the plane also helped the passengers. Everything was okay in a few minutes.

Why were the passengers shaken ?

- A) Plane landed safely
- B) Plane landed suddenly
- C) Plane driver informed the passengers that it will land slowly
- D) Plane did not land safely.

170. Comprehension :

Milk is the best food. It has in it water, sugar, fat, vitamins and proteins. People drink milk of different animals. In England and New Zealand and many other cool lands there are cows.

Which countries are named in the passage ?

- A) India and New Zealand B) England and New Zealand
C) Africa and England D) New Zealand and India.

171. Select the correct sentence :

- A) Let us prey B) Let pray
C) Let us pray D) Let be pray.

172. Select the correct sentence :

- A) My desire is to sea you again B) My desire is to saw you again
C) My desire is to scene you again D) My desire is to see you again.

173. Select the correct sentence :

- A) Honesty is the good policy B) Honesty is the better policy
C) Honesty is the best policy D) Honesty is the finer policy.

174. Select the correct sentence :

- A) How fine the Ajanta paintings are !
B) How beautiful the Ajanta paintings are !
C) How well the Ajanta paintings are !
D) How nice the Ajanta paintings are !

175. Select the correct sentence :

- A) Do it to best of your ability B) Do it to the best of your ability
C) Do it the best of your ability D) Do it to best you ability.

176. Find out the error :

I would rather prefer to dancing
A B C D

177. Find out the error :

Each of the student has participated in the competition
A B C D

178. Find out the error :

A modern play school is open for kids
 A B C D

179. Find out the error :

Ganges is a holy river No error
 A B C D

180. Find out the error :

Yesterday the horse ran fastly
 A B C D

181. Find the odd word (Adverb) :

- | | |
|-------------|--------------|
| A) dreams | B) dreamer |
| C) dreaming | D) dreamily. |

182. Find the odd word (Verb) :

- | | |
|--------------|--------------|
| A) memory | B) memorably |
| C) memorable | D) memorize. |

183. Find the odd word (Adverb) :

- | | |
|---------------------|-------------------|
| A) praise | B) praiseworthyly |
| C) praiseworthiness | D) praiseworthy. |

184. Find the odd word (Adjective) :

- | | |
|--------------|--------------|
| A) strangely | B) strange |
| C) stranger | D) strangle. |

185. Find the odd word (Noun) :

- | | |
|--------------|------------|
| A) reducible | B) reduced |
| C) reduction | D) reduce. |

186. Select the correct plural form for the given word :

match

- | | |
|------------|------------|
| A) matchs | B) matches |
| C) matchis | D) match. |

187. Select the correct plural form for the given word :

index

- | | |
|------------|-------------|
| A) index | B) indices |
| C) indyces | D) indicis. |

195. Identify the Superlative degree :

- A) Whales are not so big as some elephants
- B) No other game is as popular as football
- C) Ooty is the coolest hill station in the south
- D) India is more populous than many other countries in the world.

196. Identify the Superlative degree :

- A) Malathi is the best actor in the class
- B) Hari is not as clever as Ravi
- C) Apple is as costly as oranges
- D) Kodai is cooler than Chennai.

197. Identify the Comparative degree :

- A) Mathematics is the most interesting subject
- B) Mathematics is more interesting than other subjects
- C) Mathematics is as interesting as any other subject
- D) No other subject is as interesting as Mathematics.

198. Identify the degree :

My knife is sharper than yours.

- A) Superlative degree
- B) Comparative degree
- C) Positive degree
- D) None of these.

199. Identify the Positive degree :

- A) Some vegetables are at least as nutritious as meat
- B) Pen is mightier than sword
- C) Birbal was the wisest man
- D) The Everest is the highest peak of the Himalayas.

200. Identify the degree :

No other town in India is as large as Kolkata.

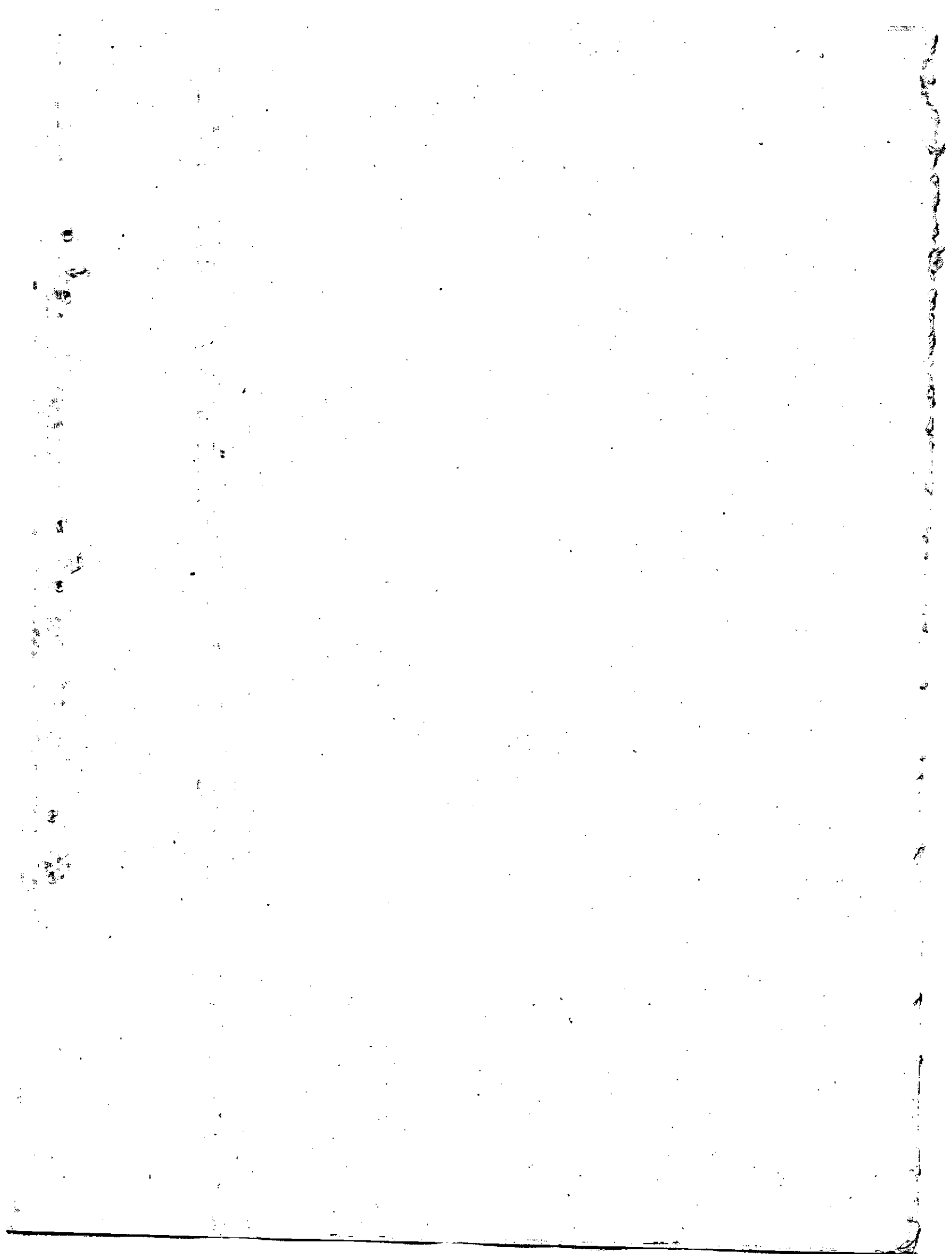
- A) Positive degree
- B) Comparative degree
- C) Superlative degree
- D) None of these.

(SPACE FOR ROUGH WORK)

x 1702

901

(SPACE FOR ROUGH WORK)



வினாத்தாள்
வரிசை

A

பதிவு
எண்

2011

பொது அறிவும் பொது ஆங்கிலமும்

அனுமதிக்கப்பட்டுள்ள நேரம் : 3 மணி |

[மொத்த மதிப்பெண்கள் : 300

வினாக்களுக்கு பதிலளிக்குமுன் கீழ்க்கண்ட அறிவுரைகளை கவனமாகப் படிக்கவும்

முக்கிய அறிவுரைகள்

- இந்த வினாத் தொகுப்பு ஒரு மேலுறையை (இந்த பக்கத்தை)க் கொண்டுள்ளது. தேர்வு தொடங்கும் நேரத்தில் வினாத்தொகுப்பைத் திறக்கும்படி கண்காணிப்பாளர் கூறும் வரையில் மேலுறையைத் திறக்கக் கூடாது. வினாத்தொகுப்பைத் திறக்கும்படியான செய்கை கண்காணிப்பாளரிடமிருந்து பெற்றவுடன் மேலுறையின் வலதுபுறத்தை 'கவனமாக கிழித்துத் திறக்க வேண்டும். அதன்பின் கேள்விகளுக்கு விடையளிக்கத் தொடங்கலாம்.
- இந்த வினாத் தொகுப்பு 200 வினாக்களைக் கொண்டுள்ளது.
- எல்லா வினாக்களுக்கும் விடையளிக்கவும். எல்லா வினாக்களும் சமமான மதிப்பெண்கள் கொண்டவை.
- வினாத் தொகுப்பு **A**, **B**, **C** அல்லது **D** என நான்கு வரிசைகளில் அச்சிடப்பட்டுள்ளது. (இந்தப் பக்கத்தின் இடது மேல் மூலையில் உள்ள கட்டத்தைப் பார்க்கவும்) விண்ணப்பதாரர் வினாத்தாள் வரிசையை விடைத்தாளில் அதற்கென அமைந்துள்ள இடத்தில் குறித்துக் காண்பிக்க வேண்டும். உதாரணமாக ஒரு விண்ணப்பதாரர் **A** என்னும் வினாத் தொகுப்பு பெற்றிருந்தால் அவர் அதை தன்னுடைய விடைத்தாளின் இரண்டாம் பக்கத்தில் கீழே காண்பித்துள்ளவாறு நீலம் அல்லது கருமை நிற மையுடைய பந்துமுனைப் பேனாவினால் குறித்துக் காட்ட வேண்டும்.

A **B** **C** **D**

- உங்களுடைய பதிவு எண்ணை இந்தப் பக்கத்தின் வலது மேல் மூலையில் அதற்கென அமைந்துள்ள இடத்தில் நீங்கள் எழுத வேண்டும். வேறு எதையும் வினாத் தொகுப்பில் எழுதக் கூடாது.
- விடைகளைக் குறித்துக் காட்ட என, விடைத்தாள் ஒன்று உங்களுக்கு கண்காணிப்பாளரால் தனியாகத் தரப்படும். விடைத்தாளின் முதல் பக்கத்தில் உங்களுடைய பதிவு எண், பெயர் மற்றும் கேட்டுள்ள விபரங்களை நீங்கள் எழுத வேண்டும்:- தவறினால் உங்களது விடைத்தாள் செல்லாததாகக்கப்படும்.
- உங்களுடைய பதிவு எண், தேர்வுத்தாள் எண் முதலியவற்றையும் விடைத்தாளின் இரண்டாம் பக்கத்தில் அவைகளுக்காக அமைந்துள்ள இடங்களில் நீலம் அல்லது கருமை நிற மையுடைய பந்துமுனைப் பேனாவினால் குறித்துக் காட்ட வேண்டும். மேற்கண்ட விபரங்களை விடைத்தாளில் நீங்கள் குறித்துக் காட்டத் தவறினால் உங்கள் விடைத்தாள் செல்லாததாகக்கப்படும்.
- ஒவ்வொரு வினாவும் (A), (B), (C) மற்றும் (D) என நான்கு விடைகளைக் கொண்டுள்ளது. நீங்கள் அவைகளில் ஒரே ஒரு சரியான விடையைத் தேர்வு செய்து விடைத்தாளில் குறித்துக் காட்ட வேண்டும். ஒன்றுக்கு மேற்பட்ட சரியான விடைகள் ஒரு கேள்விக்கு இருப்பதாகக் கருதினால் நீங்கள் மிகச் சரியானது என்று எதைக் கருதுகிறீர்களோ அந்த விடையை விடைத்தாளில் குறித்துக் காட்ட வேண்டும். எப்படியாயினும் ஒரு கேள்விக்கு ஒரே ஒரு விடையைத்தான் தேர்ந்தெடுக்க வேண்டும். உங்களுடைய மொத்த மதிப்பெண்கள் நீங்கள் விடைத்தாளில் குறித்துக் காட்டும் சரியான விடைகளின் எண்ணிக்கையைப் பொறுத்தது.
- விடைத்தாளில் ஒவ்வொரு கேள்வி எண்ணிற்கும் எதிரில் [A], [B], [C] மற்றும் [D] என நான்கு விடைக்கட்டங்கள் உள்ளன. ஒரு கேள்விக்கு விடையளிக்க நீங்கள் சரியென கருதும் விடையை ஒரே ஒரு விடைக்கட்டத்தில் மட்டும் பந்து முனைப் பேனாவினால் குறித்துக் காட்ட வேண்டும். ஒவ்வொரு கேள்விக்கும் ஒரு விடையைத் தேர்ந்தெடுத்து விடைத்தாளில் குறிக்க வேண்டும். ஒரு கேள்விக்கு ஒன்றுக்கு மேற்பட்ட விடையளித்தால் அந்த விடை தவறானதாகக் கருதப்படும். உதாரணமாக நீங்கள் (B) என்பதை சரியான விடையாகக் கருதினால் அதை பின்வருமாறு குறித்துக் காட்ட வேண்டும்.

A **B** **C** **D**

- நீங்கள் வினாத் தொகுப்பின் எந்தப் பக்கத்தையும் நீக்கவோ அல்லது கிழிக்கவோ கூடாது. தேர்வு நேரத்தில் இந்த வினாத் தொகுப்பினையோ அல்லது விடைத்தாளையோ தேர்வுக் கூடத்தை விட்டு வெளியில் எடுத்துச் செல்லக்கூடாது. தேர்வு முடிந்தபின் நீங்கள் உங்களுடைய விடைத்தாளைக் கண்காணிப்பாளரிடம் கொடுத்து விட வேண்டும். இவ்வினாத் தொகுப்பினைத் தேர்வு முடிந்தவுடன் நீங்கள் உங்களுடன் எடுத்துச் செல்லலாம்.
- குறிப்புகள் எழுதிப் பார்ப்பதற்கு வினாத் தொகுப்பின் கடைசி பக்கத்திற்கு முன்பக்கத்தை உபயோகித்துக் கொள்ளலாம்.
- மேற்கண்ட விதிகளில் எதையாவது மீறினால் தேர்வாணையம் முடிவெடுக்கும் நடவடிக்கைகளுக்கு உள்ளாக நேரிடும் என அறிவுறுத்தப்படுகிறது.
- 1 முதல் 100 வரையிலான வினாக்களில் ஆங்கில வடிவில் கொடுக்கப்பட்டுள்ள குறிப்புகள்தான் முடிவானதாகும்.
- வினாத் தொகுப்பில் விடையை குறியிடவோ, குறிப்பிட்டுக் காட்டவோ கூடாது.